



Московский государственный медико-стоматологический университет имени
А.И. Евдокимова
Кафедра скорой медицинской помощи лечебного факультета

**Лекция: Первая помощь при отсутствии сознания.
Первая помощь при боли в животе**

Лектор к.м.н., доцент В.Ш. Доделия



ПЛАН ЛЕКЦИИ


Часть 1. ПП при отсутствии сознания _____ слайд 3-14

Часть 2. ПП при боли в животе _____ слайд 15-22



**ПЕРВАЯ ПОМОЩЬ ПРИ
ОТСУТСТВИИ СОЗНАНИЯ**

СОЗНАНИЕ



В широком смысле – это состояние психической жизни индивида, выражающееся в субъективном переживании событий внешнего мира и жизни самого индивида... и т.д. (кафедра философии).

В узком смысле – существуют психологическое, медицинское и другие подходы к определению данного понятия.



В медицине принято считать, что человек находится в сознании, если он

РЕАГИРУЕТ НА ОСМОТР



ПОД ОСМОТРОМ ПОДРАЗУМЕВАЕТСЯ

- Осмотр взглядом
- Оклик
- Прикосновение

КАК ОПРЕДЕЛИТЬ НАЛИЧИЕ СОЗНАНИЯ ?

- РЕАГИРУЕТ на осмотр – находится в сознании

- НЕ РЕАГИРУЕТ на осмотр – сознание отсутствует

ВАРИАНТЫ ОТСУТСТВИЯ СОЗНАНИЯ



1. Обморок (дышит)
2. Кома (дыхание может быть сохранено)



Для непосвященного человека все перечисленные состояния выглядят **одинаково**



4. Биологическая смерть (в медпомощи не нуждается)



РАЗЛИЧАЮТ

Нарушенное сознание
(оглушение, сопор, кома).

*Данные состояния относятся к компетенции
любого врача и встречаются в любой клинике.*

Измененное сознание
(делирий, онейроид, гипноз...).

*Данные состояния относятся к компетенции
психиатров и должны лечиться в
психиатрических клиниках.*



АЛГОРИТМ ПЕРВОЙ ПОМОЩИ ПРИ ОТСУТСТВИИ СОЗНАНИЯ (для лиц, не имеющих медицинское образование)

1. Проверить наличие дыхания ухом, вспомогательными средствами

Дыхание есть

- Вызвать помощь (СМП)
- Перевести человека в «восстановительное» положение

Дыхания нет

- Вызвать помощь (СМП)
- Проводить СЛР



АЛГОРИТМ ПЕРВОЙ ПОМОЩИ ПРИ ОТСУТСТВИИ СОЗНАНИЯ (для лиц, имеющих медицинское образование)

1. Проверить на шее наличие пульсации сонных артерий

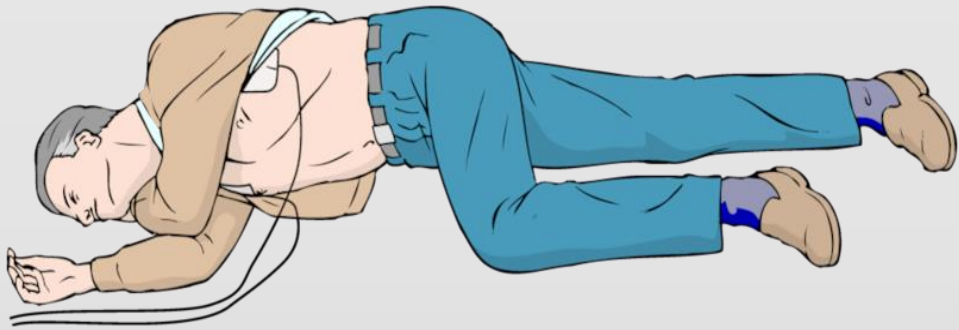
Пульсация есть

- Вызвать помощь (СМП)
- Перевести человека в «восстановительное» положение

Пульсации нет

- Вызвать помощь (СМП)
- Проводить СЛР

«Восстановительное» положение или устойчивое боковое положение (recovery position)



«Восстановительное» положение используется у пострадавших без сознания с самостоятельным дыханием с целью профилактики западения языка и нарушения дыхания.

Поворачивайте на другой бок каждые **20 минут** до приезда «скорой»

Перед переводом в «восстановительное» положение не забудьте:

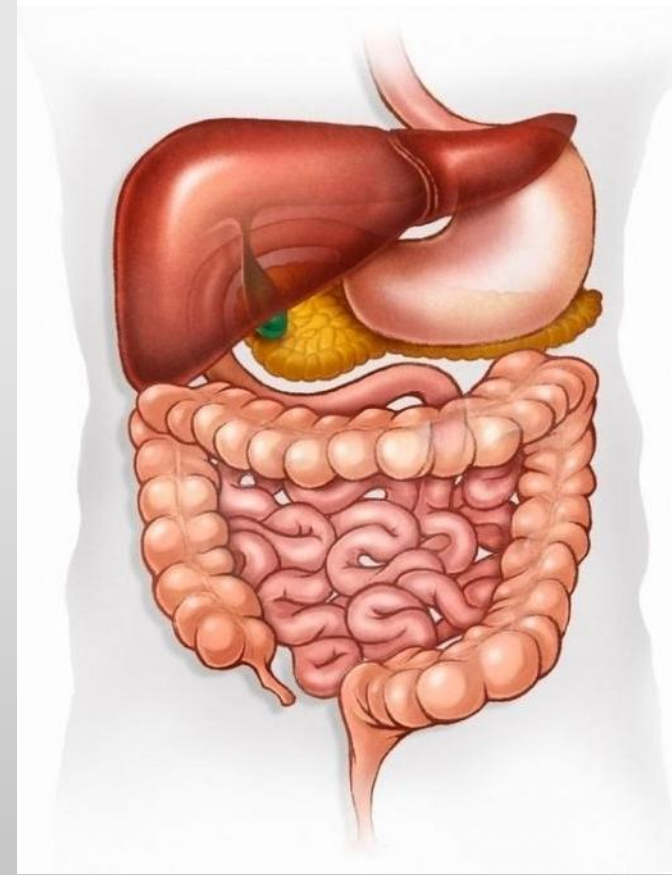
1. исключить ЯВНЫЕ признаки перелома позвоночника (поворачивать нельзя)
2. снять с пострадавшего очки
3. снять наушники
4. извлечь колющие и режущие предметы
5. снять рюкзак
6. расстегнуть стесняющую одежду
7. освободить полость рта
8. вернуть, что забрали

«Восстановительное положение» – на каком боку?

правый
(d / r)



левый
(s / l)





**ПЕРВАЯ ПОМОЩЬ ПРИ
БОЛИ В ЖИВОТЕ**

НАИБОЛЕЕ ЧАСТЫЕ ПРИЧИНЫ БОЛИ В ЖИВОТЕ

- Гнойно-воспалительные заболевания органов брюшной полости (аппендицит, панкреатит)
- Травмы
- Опухоли
- Грыжа
- Терапевтическая патология (гастрит, инфаркт миокарда)
- Заболевания позвоночника (остеохондроз)
- Беременность
- Инфекционные болезни и др.

ВОЗМОЖНЫЕ ИСХОДЫ БОЛИ В ЖИВОТЕ

- Прошла самостоятельно в течение нескольких минут (кишечная колика)
- Длительно не проходит («острый живот»)



ПОНЯТИЕ «ОСТРЫЙ ЖИВОТ»

«Острый живот» – понятие собирательное, включающее в себя различную патологию, подчеркивающее, что диагноз не ясен, возможны осложнения, требуется помощь разных специалистов.

ВНИМАНИЕ!

Главная опасность при боли в животе – развитие грозного осложнения, связанного с нарушением целостности желудочно-кишечного тракта и выходом его содержимого в брюшную полость (перитонит), что значительно осложняет прогноз и исход заболевания.

Чтобы не пропустить развитие данного осложнения, запрещается проводить обезболивание живота до установки диагноза.

ПЕРВАЯ ПОМОЩЬ ПРИ БОЛИ В ЖИВОТЕ ЕДИНАЯ



- холод (на живот)
- голод (также касается лекарств)
- покой
- вызов врача либо транспортировка в стационар

ОКАЗАНИЕ ПЕРВОЙ ПОМОЩИ ПРИ РАНЕНИИ ЖИВОТА



- Не давать пить
- Не переносить с места на место
- Наложить на рану чистую повязку
- Если выпали внутренние органы, накрыть их чистой влажной тканью (не трогать, не пытаться убрать органы внутрь)
- Ничего из раны не доставать
- Вызвать бригаду СМП

Задание для самостоятельной работы

1. Познакомиться с содержанием одной-двух статей «Сознание» (Википедия)
2. Внимательно просмотреть обсуждаемые на лекции темы на сайтах www.allsafety.ru и <http://doktorland.ru>
3. Используй методические рекомендации кафедры для самостоятельной работы обучающихся по дисциплине «Первая помощь»

